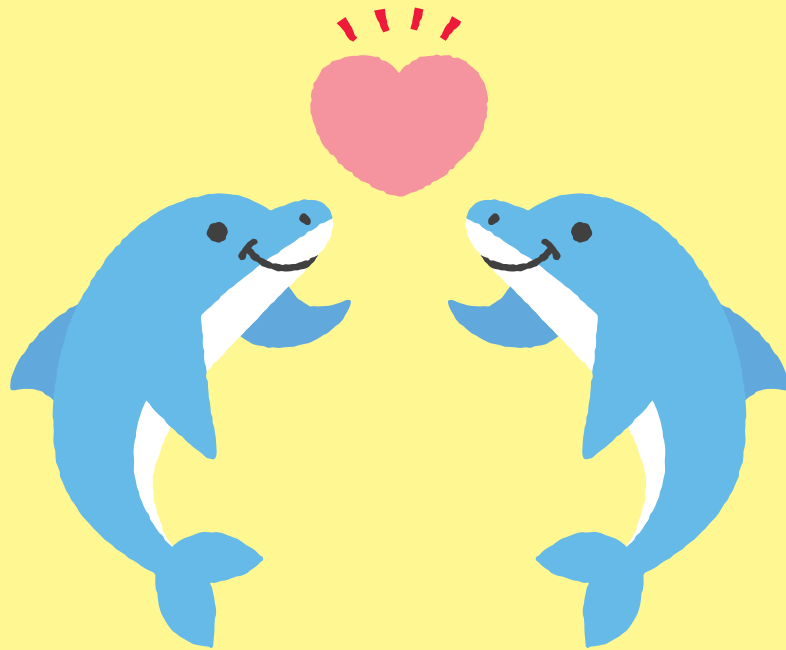


須磨区 ボランティアセンター ご案内

地域で活躍する、ボランティアのみなさんに
様々な支援を行っています！



社会福祉法人 神戸市須磨区社会福祉協議会
須磨区ボランティアセンター

〒654-8570

神戸市須磨区大黒町 4-1-1 (須磨区役所 3 階)

Tel : 731-8922 FAX : 733-2533

mail : volu-cen@suma-shakyo.or.jp

URL : www.suma-shakyo.or.jp