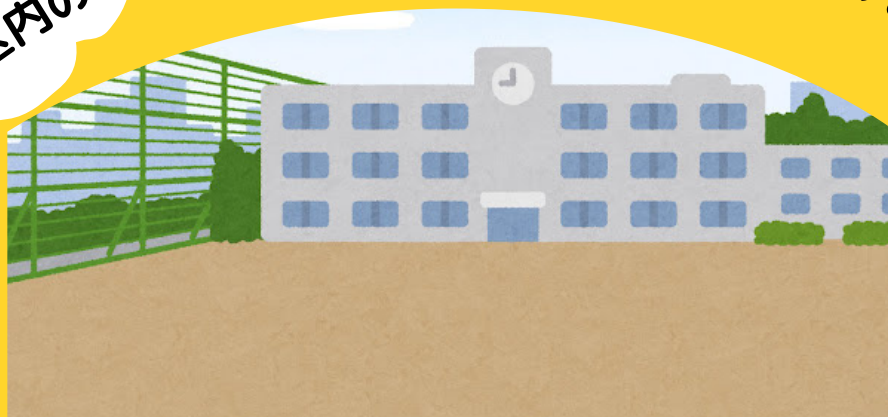


ご興味のある方は、お気軽に窓口まで

ボランティア  
募集中



須磨区内の小学校でボランティア活動をはじめませんか？



# スクールボランティア募集



## 活動内容

- ・ 須磨区内小学校の特別支援学級内での見守り
- ・ 交流学級への付き添い
- ・ 学習補助等

## 活動日

- ・ 週1日半日～ ※出来る範囲で結構です

## スクール ボランティア とは

小・中学校で支援の必要な児童がより楽しい学校生活を送るために学校・児童・保護者と協働し、支援するボランティア活動です。

## お問合せ

須磨区社会福祉協議会  
須磨区ボランティアセンター  
神戸市須磨区大黒町4丁目1-1 須磨区役所3階  
TEL078-731-8922 FAX078-733-2533  
e-mail volu-cen@suma-shakyo.or.jp