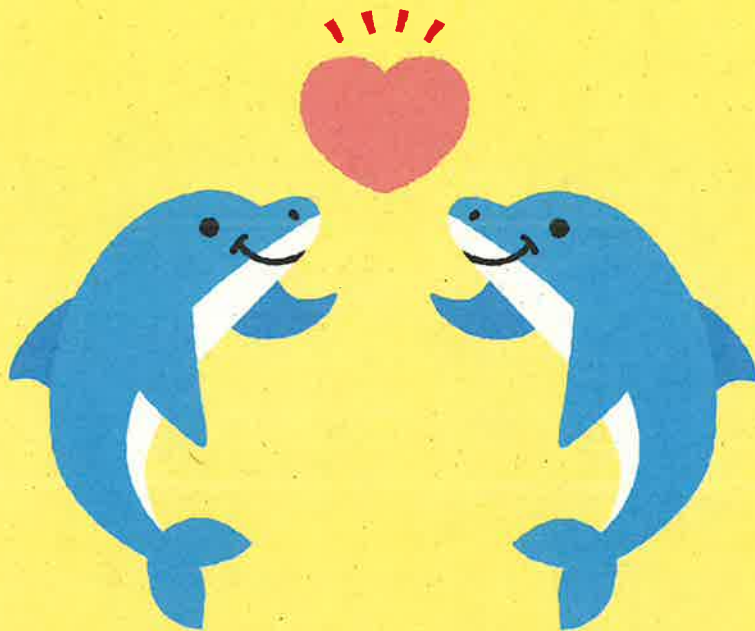


須磨区 ボランティアセンター ご案内

地域で活躍する、ボランティアのみなさんに
様々な支援を行っています！



社会福祉法人 神戸市社会福祉協議会

須磨区ボランティアセンター

〒654-8570

神戸市須磨区大黒町 4-1-1 (須磨区役所 3 階)

Tel : 731-8922 FAX : 733-2533

mail : volu-cen@suma-shakyo.or.jp

URL : www.suma-shakyo.or.jp

ボランティアセンターの役割

ボランティアセンターでは、ボランティアしたい方とボランティアの助けを借りたい人をつなげるはたらきをしています。また、ボランティア活動に関する情報提供や相談も受け付けています。まずは、須磨区ボランティアセンターにご連絡ください。

地域で活躍するみなさんに、次のような支援を行っています。

ボランティアの登録・紹介

ボランティア活動をしたい方へは、ご希望の活動内容をお聞きして、活動先を紹介します。ボランティアを求める方・団体には、活動内容をお聞きしてお手伝いして下さるボランティアを探します。

講座・交流会の実施

ボランティア活動に関する様々な講座を開催しています。講座の募集は、『広報すま』や区社協だより『こすもす』、「ホームページ」に掲載して行います。

登録ボランティア団体の交流

毎月第1水曜日の午後に、ボランティアグループ同士の情報交換のための『須磨ネット連絡会』を開催しています。イベントや研修会も開催しています。参加者募集中! 問い合わせは須磨区ボランティアセンターまで。

助成金のご案内

県民ボランティア活動助成やその他各種助成金の情報提供や、申請受付をしています。

福祉機材の貸し出し

車いす・アイマスク・高齢者疑似体験グッズ・小型点字機・イヤードیفENDER・白杖等の貸出をしています。(要予約)
また、地域でのコミュニケーションツールとして、コミュニケーション麻雀(2卓)と昭和スターかるた・美空ひばりカルタの貸し出しもしています。(貸出規約あり)

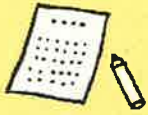
兵庫県ボランティア・市民活動災害共済等の受付

活動中の万が一の事故に備えて、ボランティア市民活動災害共済・ボランティア活動等行事用保険・移送サービス交通傷害保険の加入受付を行っています。

その他、ボランティア活動に関するさまざまな相談を受け付けています。



『地域でボランティア活動してみたい』と思ったら・・・



まずは、須磨区ボランティアセンターにいらしてください！
お話をお聞きして、ボランティア活動への
自主的な想いや共感があれば、ボランティア登録してください！！



電話や
メールでも
大丈夫です！

あなたに合った、こんな活動してみませんか？



お年寄りや
障害のある人に
寄り添いたい



子どもと
ふれあいたい

楽器演奏や
手品などの
特技を活かしたい

テレフォンサポート

月1回
程度

須磨区内にお住まいのひとり暮らし高齢者（ご希望の方）にテレフォンサポーターが定期的にお電話でお元氣を確認しています。

福祉施設でのボランティア

高齢者施設、障がい者施設などで、利用者の方のお話し相手や、外出時のサポートなどの活動をしています。施設周辺の整備等でのボランティア活動もあります。

スクール ボランティア

週1回
程度

地域の学校に通う、障がい等を持つ児童・生徒が安心し安全により充実した学校生活を送れるように、学校の内外でサポートするボランティアです。

出演 ボランティア

地域の
イベント毎

踊りや歌・マジックなどを高齢者施設や障がい者施設、地域のイベントなどで披露して、活動しています。



様々な交流会や講座を開催しています！

● ボランティア交流会

年に1回、須磨区ボランティアセンター登録のボランティア・団体を対象に情報交換や意見交換等をしていただき、より充実した活動に繋げていただくための交流会です。

● ボランティア入門講座

講義や体験を通して、ボランティアの心得や活動内容を知り、初めての方でも安心してボランティア活動をはじめられる講座を開催します。

毎月第2木曜日には、気軽にボランティアについて聞ける「ボランティア入門カフェ」を開催しています。（要予約）

● ボランティアスキルアップ講座

既にボランティア活動をされている方のスキルアップを目的とした講座を開催しています。

興味のあるテーマがあればぜひご参加ください。

● その他の講座

傾聴ボランティア養成講座・絵手紙ボランティア研修会・テレフォンサポーター交流会など、ボランティアのみなさんのニーズに合わせてより充実した講座を開催します。

